

Rapport de mission de repérage des matériaux et produits contenant de l'amiante avant réalisation de travaux

R. 4412-97 modifié par le décret 2012-639 du 4 mai 2012
Norme NF X 46-020

17 SQUARE DU VENEUR

77420 CHAMPS SUR MARNE



A \ INFORMATIONS GENERALES

A.1 \ DESIGNATION DU BÂTIMENT

Nature du bâtiment :	LOGEMENTS COLLECTIFS	Adresse :	17 SQUARE DU VENEUR 77420 CHAMPS SUR MARNE
Cat. Du bâtiment :		Bâtiment :	
Etage :		Porte :	
Ref Cadastrale :	NC	Propriété de :	OPH77 10 AVENUE CHARLES PEGUY 77000 MELUN

A.2 \ DESIGNATION DU DONNEUR D'ORDRE

Nom :	OPH77	Documents remis :	
Adresse :	10 AVENUE CHARLES PEGUY 77000 MELUN	Moyens mis à disposition :	

A.3 \ EXECUTION DE LA MISSION

RAPPORT N° :	69LAH0202	Laboratoire d'Analyses :	ITGA
Repérage réalisé le :	07/03/2018	Adresse laboratoire :	3 RUE ARMAND HERPIN LACROIX - CS 46537 35065 RENNES CEDEX
Accompagnateur :		Numéro d'accréditation :	1-5967
Par :	Olivier GUERIN	Organisme d'assurance professionnelle :	AXA France
N° certificat :	17-881	Adresse assurance :	313 Terrasses de l'Arche 92727 NANTERRE CEDEX
Date d'obtention :	17/02/2017	N° de contrat d'assurance :	10063271004
Organisme certificateur	ABCIDIA Certification 4 route de la Noue - 91190 GIF-SUR-YVETTE	Date de validité :	31/12/2018

B \ CACHET DU DIAGNOSTIQUEUR

FAIT LE 16/03/2018

Cabinet : EXPERT HABITAT & INDUSTRIE INGENIERIE

Nom du responsable : **DEMOULIN Frédéric**

Nom du diagnostiqueur : **Olivier GUERIN**



C\ SOMMAIRE

Table des matières

A \ INFORMATIONS GENERALES	2
A.1 \ DESIGNATION DU BÂTIMENT	2
A.2 \ DESIGNATION DU DONNEUR D'ORDRE	2
A.3 \ EXECUTION DE LA MISSION.....	2
B \ CACHET DU DIAGNOSTIQUEUR	2
C \ SOMMAIRE	3
D \ CONCLUSIONS	4
E \ PROGRAMME DE REPERAGE	8
F \ CONDITIONS DE REALISATION DU REPERAGE	10
G \ RAPPORTS PRECEDENTS.....	10
H \ RESULTATS DETAILLES DU REPERAGE	11
ANNEXE 1 – PHOTOS DES ELEMENTS AMIANTES ET/OU NON AMIANTES.....	22
ANNEXE 3 – PROCES VERBAUX D'ANALYSES.....	27
ATTESTATION(S).....	29
CERTIFICAT DE COMPETENCES	30

D\ CONCLUSIONS

Dans le cadre de la mission décrite en tête de rapport, il a été repéré des matériaux et produits contenant de l'amiante

PIECE	ETAGE	ELEMENTS	DESCRIPTIF LABORATOIRE	REPERAGE	Echantillon	METHODE	ETAT	RESULTAT
Chambre 2		Enduit / Peinture béton	Enduit plâtreux beige + peintures multiples non séparable	Mur C	69LAH0202P002	RESULTAT ANALYSE	DEGRADATION PARTIELLE	Amiante détecté (Chrysotile)
Chambre 2		Enduit / Calicot	Enduit plâtreux blanc + carton avec poussières non séparable + peintures multiples non séparable	Mur B	69LAH0202P004	RESULTAT ANALYSE	BON ETAT	Amiante détecté (Chrysotile)
Chambre 2		Enduit / Peinture béton	Enduit plâtreux beige en vrac + peintures multiples non séparable	Plafond	69LAH0202P005	RESULTAT ANALYSE	DEGRADATION PARTIELLE	Amiante détecté (Chrysotile)
Séjour		Plaque de type « Glasal »		Mur A	69LAH0202P008	JP	BON ETAT	Amiante détectée
WC		Conduit Amiante ciment		Conduits	69LAH0202P009	JP	BON ETAT	Amiante détectée
Débarras		Enduit / Peinture béton	Enduit plâtreux beige en vrac + peintures multiples non séparable	Plafond	69LAH0202P005	ZSO	DEGRADATION PARTIELLE	Amiante détecté (Chrysotile)
Chambre 1		Enduit / Peinture béton	Enduit plâtreux beige en vrac + peintures multiples non séparable	Plafond	69LAH0202P005	ZSO	DEGRADATION PARTIELLE	Amiante détecté (Chrysotile)
Chambre 2		Enduit / Peinture béton	Enduit plâtreux beige en vrac + peintures multiples non séparable	Plafond	69LAH0202P005	ZSO	DEGRADATION PARTIELLE	Amiante détecté (Chrysotile)

PIECE	ETAGE	ELEMENTS	DESCRIPTIF LABORATOIRE	REPERAGE	Echantillon	METHODE	ETAT	RESULTAT
Placard 1		Enduit / Peinture béton	Enduit plâtreux beige en vrac + peintures multiples non séparable	Plafond	69LAH0202P005	ZSO	DEGRADATION PARTIELLE	Amiante détecté (Chrysotile)
Entrée		Enduit / Peinture béton	Enduit plâtreux beige en vrac + peintures multiples non séparable	Plafond	69LAH0202P005	ZSO	DEGRADATION PARTIELLE	Amiante détecté (Chrysotile)
WC		Enduit / Peinture béton	Enduit plâtreux beige en vrac + peintures multiples non séparable	Plafond	69LAH0202P005	ZSO	DEGRADATION PARTIELLE	Amiante détecté (Chrysotile)
Cuisine		Enduit / Peinture béton	Enduit plâtreux beige en vrac + peintures multiples non séparable	Plafond	69LAH0202P005	ZSO	DEGRADATION PARTIELLE	Amiante détecté (Chrysotile)
Séjour		Enduit / Peinture béton	Enduit plâtreux beige en vrac + peintures multiples non séparable	Plafond	69LAH0202P005	ZSO	DEGRADATION PARTIELLE	Amiante détecté (Chrysotile)
Débarras		Enduit / Peinture béton	Enduit plâtreux beige + peintures multiples non séparable	Mur A	69LAH0202P002	ZSO	DEGRADATION PARTIELLE	Amiante détecté (Chrysotile)
Débarras		Enduit / Peinture béton	Enduit plâtreux beige + peintures multiples non séparable	Mur B	69LAH0202P002	ZSO	DEGRADATION PARTIELLE	Amiante détecté (Chrysotile)
Chambre 1		Enduit / Peinture béton	Enduit plâtreux beige + peintures multiples non séparable	Mur A	69LAH0202P002	ZSO	DEGRADATION PARTIELLE	Amiante détecté (Chrysotile)
Chambre 1		Enduit / Peinture béton	Enduit plâtreux beige + peintures multiples non séparable	Mur C	69LAH0202P002	ZSO	DEGRADATION PARTIELLE	Amiante détecté (Chrysotile)

PIECE	ETAGE	ELEMENTS	DESCRIPTIF LABORATOIRE	REPERAGE	Echantillon	METHODE	ETAT	RESULTAT
Chambre 2		Enduit / Peinture béton	Enduit plâtreux beige + peintures multiples non séparable	Mur A	69LAH0202P002	ZSO	DEGRADATION PARTIELLE	Amiante détecté (Chrysotile)
Chambre 2		Enduit / Peinture béton	Enduit plâtreux beige + peintures multiples non séparable	Mur C	69LAH0202P002	ZSO	DEGRADATION PARTIELLE	Amiante détecté (Chrysotile)
Entrée		Enduit / Peinture béton	Enduit plâtreux beige + peintures multiples non séparable	Mur C	69LAH0202P002	ZSO	DEGRADATION PARTIELLE	Amiante détecté (Chrysotile)
Entrée		Enduit / Peinture béton	Enduit plâtreux beige + peintures multiples non séparable	Mur G	69LAH0202P002	ZSO	DEGRADATION PARTIELLE	Amiante détecté (Chrysotile)
WC		Enduit / Peinture béton	Enduit plâtreux beige + peintures multiples non séparable	Mur A	69LAH0202P002	ZSO	DEGRADATION PARTIELLE	Amiante détecté (Chrysotile)
WC		Enduit / Peinture béton	Enduit plâtreux beige + peintures multiples non séparable	Mur B	69LAH0202P002	ZSO	DEGRADATION PARTIELLE	Amiante détecté (Chrysotile)
Cuisine		Enduit / Peinture béton	Enduit plâtreux beige + peintures multiples non séparable	Mur A	69LAH0202P002	ZSO	DEGRADATION PARTIELLE	Amiante détecté (Chrysotile)
Cuisine		Enduit / Peinture béton	Enduit plâtreux beige + peintures multiples non séparable	Mur C	69LAH0202P002	ZSO	DEGRADATION PARTIELLE	Amiante détecté (Chrysotile)
Cuisine		Enduit / Peinture béton	Enduit plâtreux beige + peintures multiples non séparable	Mur F	69LAH0202P002	ZSO	DEGRADATION PARTIELLE	Amiante détecté (Chrysotile)

PIECE	ETAGE	ELEMENTS	DESCRIPTIF LABORATOIRE	REPERAGE	Echantillon	METHODE	ETAT	RESULTAT
Séjour		Enduit / Peinture béton	Enduit plâtreux beige + peintures multiples non séparable	Mur A	69LAH0202P002	ZSO	DEGRADATION PARTIELLE	Amiante détecté (Chrysotile)
Séjour		Enduit / Peinture béton	Enduit plâtreux beige + peintures multiples non séparable	Mur C	69LAH0202P002	ZSO	DEGRADATION PARTIELLE	Amiante détecté (Chrysotile)
Séjour		Enduit / Peinture béton	Enduit plâtreux beige + peintures multiples non séparable	Mur D	69LAH0202P002	ZSO	DEGRADATION PARTIELLE	Amiante détecté (Chrysotile)
Chambre 2		Enduit / Calicot	Enduit plâtreux blanc + carton avec poussières non séparable + peintures multiples non séparable	Mur B	69LAH0202P004	ZSO	BON ETAT	Amiante détecté (Chrysotile)
Cuisine		Enduit / Calicot	Enduit plâtreux blanc + carton avec poussières non séparable + peintures multiples non séparable	Mur B	69LAH0202P004	ZSO	BON ETAT	Amiante détecté (Chrysotile)
Séjour		Enduit / Calicot	Enduit plâtreux blanc + carton avec poussières non séparable + peintures multiples non séparable	Mur B	69LAH0202P004	ZSO	BON ETAT	Amiante détecté (Chrysotile)
Séjour		Plaque de type « Glasal »		Mur C	69LAH0202P008	JP	BON ETAT	Amiante détectée
Séjour		Plaque de type « Glasal »		Mur D	69LAH0202P008	JP	BON ETAT	Amiante détectée

ZSO : Zone de Similitude d'Ouvrage

Liste des locaux non visités concernés par les travaux et justification

PIECE	ETAGE	STATUT DE VISITE
NEANT		

Rapport N° : 69LAH0202 07/03/2018

7/32

Version : 16/03/2018

Liste des éléments non inspectés et justification

PIECE	ETAGE	ELEMENTS	REPERAGE	RESULTAT
NEANT				

E \ PROGRAMME DE REPERAGE

PIECES CONCERNEES	PERIMETRE DU REPERAGE	REPERAGE	TRAVAUX	ELEMENTS	Echantillonnage	REMARQUES PARTICULIERES
	LOGEMENTS COLLECTIFS		Selon BT			

OFFICE PUBLIC DE L'HABITAT 77		PAGE N° 1
NOM ET ADRESSE DE L'EXPÉDITEUR OFFICE PUBLIC DE L'HABITAT 77 AGENCE DE CHAMPS SUR MARNE 24 Cours des 2 Parcs 77420 CHAMPS SUR MARNE Tél : 01.64.68.27.55 Fax : 01.64.68.47.47 Siret : 27770001900015		BON DE TRAVAUX N° 2018 4118 EXPERT HABITAT INGENIERIE 21 RUE D'ALBERT 62450 AVESNES LES BAPAUME Téléphone 0321734144
Réf. fournisseur F / 5149 Marché n° 2017 4475 1 Provenance CHAMPS SUR MARNE Objet DIVERS	SERVICE CHAMPS Techniciens ÉMETTEUR TOUBAGHI DRISS	
LOCALISATION Programme 69 CHAMPS SUR MARNE /NOISIEL (LES POMMIERS) Tranche 1 Ensemble H000 Escalier AH Étage 02 Logement 2 Module 69LAH0202 Retrait des clés CHEZ LE LOCATAIRE	ADRESSE M OU MME HALIMI KHALID ET BOUCHRA 17 SQUARE DU VENEUR 77420 CHAMPS SUR MARNE Tél. personnel 0981955737	
DELAI D'EXECUTION 7 JOURS		PERIODE DU 27-02-2018 AU 05-03-2018
ARTICLE AMI73 ANALYSE EN LABORATOIRE - ANALYSE MET ANALYSE DE 1 A 10 PRELEVEMENTS ISSUS TEL LOCATAIRE 06.66.29.75.21 OU 09.81.95.57.37	DÉSIGNATION	QUANTITÉ 12,00 PRIX UNITAIRE H.T. 48,00 TOTAL H.T. 576,00
TOTAL H.T. 576,00		
H.T. ACTUALISE		
COEFFICIENT REGIONAL		
RABAIS		
TOTAL H.T.		
T.V.A. 20,00 %	TOTAL T.T.C. 691,20	
27-02-2018 REALISATION DE TRAVAUX PEINTURE, PLOMBERIE, SOL, FAIENCE...		
AFFECTATION BUDGETAIRE		CODES STRUCTURE ET SCHEMA : TECHNI
CODE BUDGET 1 HONAMIA RUBRIQUE A760 INSTANCES CH SC	LIBELLÉ DU POSTE BUDGETAIRE HONORAIRES DIAG AMIANTE	MONTANT T.T.C. 691,20
AFFECTATION ANALYTIQUE		RÉFÉRENCES OCCUPANT
CODE BUDGET 1 HONAMIA RÉFÉRENCES PATRIMOINE 69 1 H000 AH 69LAH0202	RÉFÉRENCES OCCUPANT L 9000805 HALIMI KHALID ET BOUCHRA	MONTANT T.T.C. 691,20
Voir en page 2 la suite du BON DE TRAVAUX N° 2018 4118		
ORIGINAL À CONSERVER PAR LE DESTINATAIRE		

ELEMENTS A SONDER OU A ANALYSER NON PRESENTS:

Rapport N° : 69LAH0202 07/03/2018

Version : 16/03/2018

9/32

F \ CONDITIONS DE REALISATION DU REPERAGE

Le repérage amiante avant travaux, contient les informations sur la présence d'amiante dans les matériaux et produits du bâtiment afin d'informer les intervenants réalisant des activités ou interventions sur des matériaux et/ou équipements susceptibles de libérer des fibres d'amiante selon la liste citée dans le cadre E.

Il consiste à identifier et localiser, par inspections visuelles et investigations approfondies pouvant être destructives, l'ensemble des matériaux et produits contenant de l'amiante incorporés ou faisant indissociablement corps avec les locaux et les zones de l'immeuble objet des travaux.

Lorsque l'absence de marquages spécifiques ou de documents ne permet pas à l'opérateur de repérage d'attester de la présence ou de la non présence d'amiante dans les matériaux et produits, des prélèvements seront effectués afin de déterminer par analyse la présence ou non d'amiante.

Procédures de prélèvement :

Les prélèvements sur des matériaux ou produits susceptibles de contenir de l'amiante sont réalisés en vertu des dispositions du Code du Travail.

Le matériel de prélèvement est adapté à l'opération à réaliser afin de générer le minimum de poussières. Dans le cas où une émission de poussières est prévisible, le matériau ou produit est mouillé à l'eau à l'endroit du prélèvement (sauf risque électrique) et, si nécessaire, une protection est mise en place au sol ; de même, le point de prélèvement est stabilisé après l'opération (pulvérisation de vernis ou de laque, par exemple).

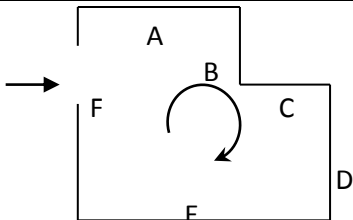
Pour chaque prélèvement, des outils propres et des gants à usage unique sont utilisés afin d'éliminer tout risque de contamination croisée. Dans tous les cas, les équipements de protection individuelle sont à usage unique.

L'accès à la zone à risque (sphère de 1 à 2 mètres autour du point de prélèvement) est interdit pendant l'opération. Si l'accompagnateur doit s'y tenir, il porte les mêmes équipements de protection individuelle que l'opérateur de repérage.

L'échantillon est immédiatement conditionné, après son prélèvement, dans un double emballage individuel étanche.

Les informations sur toutes les conditions existantes au moment du prélèvement susceptible d'influencer l'interprétation des résultats des analyses (environnement du matériau, contamination éventuelle, etc.) seront, le cas échéant, mentionnées dans la fiche d'identification et de cotation en annexe.

Sens du repérage pour évaluer un local :



G \ RAPPORTS PRECEDENTS

NEANT

H \ RESULTATS DETAILLES DU REPERAGE

LISTE DES LOCAUX / PARTIES D'IMMEUBLE VISITEES/NON VISITEES CONCERNEES PAR LES TRAVAUX ET JUSTIFICATION

PIECE	ETAGE	JUSTIFICATION	VISITE	TRAVAUX
Débarras			OUI	CONCERNEE
Chambre 1			OUI	CONCERNEE
Chambre 2			OUI	CONCERNEE
Placard 1			OUI	CONCERNEE
Salle de bains			OUI	CONCERNEE
Entrée			OUI	CONCERNEE
WC			OUI	CONCERNEE
Cuisine			OUI	CONCERNEE
Gaine technique			OUI	CONCERNEE
Balcon			OUI	CONCERNEE
Séjour			OUI	CONCERNEE

DESCRIPTION DES REVETEMENTS EN PLACE AU JOUR DE LA VISITE

PIECE	MUR1	MUR2	MUR3	MUR4	PLANCHER BAS	PLANCHER HAUT	PORTES	FENETRE1	FENETRE2
Débarras	Béton	Plaque de plâtre			Dalle de sol	Enduit	BOIS		
Chambre 1	Béton	Périphériques / Plaques de plâtre	Plaque de plâtre		Dalle de sol	Enduit	BOIS	PVC	
Chambre 2	Béton	Périphériques / Plaques de plâtre	Plaque de plâtre		Dalle de sol	Enduit	BOIS	PVC	
Placard 1	Plaque de plâtre	Béton			Dalle de sol	Enduit	BOIS		
Salle de bains	Plaque de plâtre	Béton			Dalle de sol	Enduit	BOIS		
Entrée	Plaque de plâtre	Béton			Dalle de sol	Enduit	METALLIQUE		
WC	Béton	Plaque de plâtre			Dalle de sol	Enduit	BOIS		
Cuisine	Béton	Périphériques / Plaques de plâtre	Plaque de plâtre		Dalle de sol	Enduit		PVC	
Gaine technique									
Balcon									

PIECE	MUR1	MUR2	MUR3	MUR4	PLANCHER BAS	PLANCHER HAUT	PORTES	FENETRE1	FENETRE2
Séjour	Béton	Périphériques / Plaques de plâtre			Dalle de sol	Enduit	BOIS		

LA LISTE DES MATERIAUX OU PRODUITS CONTENANT DE L'AMIANTE, SUR ZONE DE SIMILITUDE D'OUVRAGE ET SUR JUGEMENT PERSONNEL

PIECE	ETAGE	ELEMENTS	DESCRIPTIF LABORATOIRE	Echantillon	REPERAGE	ETAT	RESULTAT	METHODE
Séjour		Plaque de type « Glasal »		69LAH0202P008	Mur A	BON ETAT	Amiante détectée	JP
WC		Conduit Amiante ciment		69LAH0202P009	Conduits	BON ETAT	Amiante détectée	JP
Débarras		Enduit / Peinture béton	Enduit plâtreux beige en vrac + peintures multiples non séparable	69LAH0202P005	Plafond	DEGRADATION PARTIELLE	Amiante détecté (Chrysotile)	ZSO
Chambre 1		Enduit / Peinture béton	Enduit plâtreux beige en vrac + peintures multiples non séparable	69LAH0202P005	Plafond	DEGRADATION PARTIELLE	Amiante détecté (Chrysotile)	ZSO
Chambre 2		Enduit / Peinture béton	Enduit plâtreux beige en vrac + peintures multiples non séparable	69LAH0202P005	Plafond	DEGRADATION PARTIELLE	Amiante détecté (Chrysotile)	ZSO
Placard 1		Enduit / Peinture béton	Enduit plâtreux beige en vrac + peintures multiples non séparable	69LAH0202P005	Plafond	DEGRADATION PARTIELLE	Amiante détecté (Chrysotile)	ZSO
Entrée		Enduit / Peinture béton	Enduit plâtreux beige en vrac + peintures multiples non séparable	69LAH0202P005	Plafond	DEGRADATION PARTIELLE	Amiante détecté (Chrysotile)	ZSO
WC		Enduit / Peinture béton	Enduit plâtreux beige en vrac + peintures multiples non séparable	69LAH0202P005	Plafond	DEGRADATION PARTIELLE	Amiante détecté (Chrysotile)	ZSO

PIECE	ETAGE	ELEMENTS	DESCRIPTIF LABORATOIRE	Echantillon	REPERAGE	ETAT	RESULTAT	METHODE
Cuisine		Enduit / Peinture béton	Enduit plâtreux beige en vrac + peintures multiples non séparable	69LAH0202P005	Plafond	DEGRADATION PARTIELLE	Amiante détecté (Chrysotile)	ZSO
Séjour		Enduit / Peinture béton	Enduit plâtreux beige en vrac + peintures multiples non séparable	69LAH0202P005	Plafond	DEGRADATION PARTIELLE	Amiante détecté (Chrysotile)	ZSO
Débarras		Enduit / Peinture béton	Enduit plâtreux beige + peintures multiples non séparable	69LAH0202P002	Mur A	DEGRADATION PARTIELLE	Amiante détecté (Chrysotile)	ZSO
Débarras		Enduit / Peinture béton	Enduit plâtreux beige + peintures multiples non séparable	69LAH0202P002	Mur B	DEGRADATION PARTIELLE	Amiante détecté (Chrysotile)	ZSO
Chambre 1		Enduit / Peinture béton	Enduit plâtreux beige + peintures multiples non séparable	69LAH0202P002	Mur A	DEGRADATION PARTIELLE	Amiante détecté (Chrysotile)	ZSO
Chambre 1		Enduit / Peinture béton	Enduit plâtreux beige + peintures multiples non séparable	69LAH0202P002	Mur C	DEGRADATION PARTIELLE	Amiante détecté (Chrysotile)	ZSO
Chambre 2		Enduit / Peinture béton	Enduit plâtreux beige + peintures multiples non séparable	69LAH0202P002	Mur A	DEGRADATION PARTIELLE	Amiante détecté (Chrysotile)	ZSO
Chambre 2		Enduit / Peinture béton	Enduit plâtreux beige + peintures multiples non séparable	69LAH0202P002	Mur C	DEGRADATION PARTIELLE	Amiante détecté (Chrysotile)	ZSO
Entrée		Enduit / Peinture béton	Enduit plâtreux beige + peintures multiples non séparable	69LAH0202P002	Mur C	DEGRADATION PARTIELLE	Amiante détecté (Chrysotile)	ZSO

PIECE	ETAGE	ELEMENTS	DESCRIPTIF LABORATOIRE	Echantillon	REPERAGE	ETAT	RESULTAT	METHODE
Entrée		Enduit / Peinture béton	Enduit plâtreux beige + peintures multiples non séparable	69LAH0202P002	Mur G	DEGRADATION PARTIELLE	Amiante détecté (Chrysotile)	ZSO
WC		Enduit / Peinture béton	Enduit plâtreux beige + peintures multiples non séparable	69LAH0202P002	Mur A	DEGRADATION PARTIELLE	Amiante détecté (Chrysotile)	ZSO
WC		Enduit / Peinture béton	Enduit plâtreux beige + peintures multiples non séparable	69LAH0202P002	Mur B	DEGRADATION PARTIELLE	Amiante détecté (Chrysotile)	ZSO
Cuisine		Enduit / Peinture béton	Enduit plâtreux beige + peintures multiples non séparable	69LAH0202P002	Mur A	DEGRADATION PARTIELLE	Amiante détecté (Chrysotile)	ZSO
Cuisine		Enduit / Peinture béton	Enduit plâtreux beige + peintures multiples non séparable	69LAH0202P002	Mur C	DEGRADATION PARTIELLE	Amiante détecté (Chrysotile)	ZSO
Cuisine		Enduit / Peinture béton	Enduit plâtreux beige + peintures multiples non séparable	69LAH0202P002	Mur F	DEGRADATION PARTIELLE	Amiante détecté (Chrysotile)	ZSO
Séjour		Enduit / Peinture béton	Enduit plâtreux beige + peintures multiples non séparable	69LAH0202P002	Mur A	DEGRADATION PARTIELLE	Amiante détecté (Chrysotile)	ZSO
Séjour		Enduit / Peinture béton	Enduit plâtreux beige + peintures multiples non séparable	69LAH0202P002	Mur C	DEGRADATION PARTIELLE	Amiante détecté (Chrysotile)	ZSO
Séjour		Enduit / Peinture béton	Enduit plâtreux beige + peintures multiples non séparable	69LAH0202P002	Mur D	DEGRADATION PARTIELLE	Amiante détecté (Chrysotile)	ZSO

PIECE	ETAGE	ELEMENTS	DESCRIPTIF LABORATOIRE	Echantillon	REPERAGE	ETAT	RESULTAT	METHODE
Chambre 2		Enduit / Calicot	Enduit plâtreux blanc + carton avec poussières non séparable + peintures multiples non séparable	69LAH0202P004	Mur B	BON ETAT	Amiante détecté (Chrysotile)	ZSO
Cuisine		Enduit / Calicot	Enduit plâtreux blanc + carton avec poussières non séparable + peintures multiples non séparable	69LAH0202P004	Mur B	BON ETAT	Amiante détecté (Chrysotile)	ZSO
Séjour		Enduit / Calicot	Enduit plâtreux blanc + carton avec poussières non séparable + peintures multiples non séparable	69LAH0202P004	Mur B	BON ETAT	Amiante détecté (Chrysotile)	ZSO
Séjour		Plaque de type « Glasal »		69LAH0202P008	Mur C	BON ETAT	Amiante détectée	JP
Séjour		Plaque de type « Glasal »		69LAH0202P008	Mur D	BON ETAT	Amiante détectée	JP

ZSO : Zone de Similitude d'Ouvrage

LA LISTE DES MATERIAUX OU PRODUITS CONTENANT DE L'AMIANTE, APRES ANALYSE

PIECE	ETAGE	ELEMENTS	DESCRIPTIF LABORATOIRE	Echantillon	REPERAGE	ETAT	RESULTAT
Chambre 2		Enduit / Peinture béton	Enduit plâtreux beige + peintures multiples non séparable	69LAH0202P002	Mur C	DEGRADATION PARTIELLE	Amiante détecté (Chrysotile)
Chambre 2		Enduit / Calicot	Enduit plâtreux blanc + carton avec poussières non séparable + peintures multiples non séparable	69LAH0202P004	Mur B	BON ETAT	Amiante détecté (Chrysotile)
Chambre 2		Enduit / Peinture béton	Enduit plâtreux beige en vrac + peintures multiples non séparable	69LAH0202P005	Plafond	DEGRADATION PARTIELLE	Amiante détecté (Chrysotile)

ZSO : Zone de Similitude d'Ouvrage

Rapport N° : 69LAH0202 07/03/2018

Version : 16/03/2018

15/32

LA LISTE DES MATERIAUX SUSCEPTIBLES DE CONTENIR DE L'AMIANTE, MAIS N'EN CONTENANT PAS.

PIECE	ETAGE	ELEMENTS	DESCRIPTIF LABORATOIRE	Echantillon	REPERAGE	ETAT	RESULTAT	METHODE
Chambre 2		Dalle de sol	Revêtement souple beige + colle polymère jaune non séparable + ragréage gris + sous couche de ragréage blanche non séparable	69LAH0202P001	Sol	DEGRADATION PARTIELLE	Amiante non détecté	RESULTAT ANALYSE
Chambre 2		Enduit / Peinture	Enduit plâtreux blanc + carton non séparable + peintures multiples non séparable	69LAH0202P003	Mur E	BON ETAT	Amiante non détecté	RESULTAT ANALYSE
Salle de bains		Colle faïence	Colle beige + peintures multiples non séparable + carrelage	69LAH0202P006	Mur C	DEGRADATION PARTIELLE	Amiante non détecté	RESULTAT ANALYSE
Salle de bains		Colle faïence	Colle beige + matériau gris en faible quantité non séparable + peinture non séparable + carrelage	69LAH0202P007	Mur C	DEGRADATION PARTIELLE	Amiante non détecté	RESULTAT ANALYSE
Chambre 2		Dalle de sol	Revêtement souple beige + colle polymère jaune non séparable + ragréage gris + sous couche de ragréage blanche non séparable	69LAH0202P001	Sol	DEGRADATION PARTIELLE	Amiante non détecté	ZSO
Débarras		Enduit / Peinture	Enduit plâtreux blanc + carton non séparable + peintures multiples non séparable	69LAH0202P003	Mur C	BON ETAT	Amiante non détecté	ZSO

PIECE	ETAGE	ELEMENTS	DESCRIPTIF LABORATOIRE	Echantillon	REPERAGE	ETAT	RESULTAT	METHODE
Débarras		Enduit / Peinture	Enduit plâtreux blanc + carton non séparable + peintures multiples non séparable	69LAH0202P003	Mur D	BON ETAT	Amiante non détecté	ZSO
Chambre 1		Enduit / Peinture	Enduit plâtreux blanc + carton non séparable + peintures multiples non séparable	69LAH0202P003	Mur D	BON ETAT	Amiante non détecté	ZSO
Chambre 2		Enduit / Peinture	Enduit plâtreux blanc + carton non séparable + peintures multiples non séparable	69LAH0202P003	Mur D	BON ETAT	Amiante non détecté	ZSO
Chambre 2		Enduit / Peinture	Enduit plâtreux blanc + carton non séparable + peintures multiples non séparable	69LAH0202P003	Mur E	BON ETAT	Amiante non détecté	ZSO
Chambre 2		Enduit / Peinture	Enduit plâtreux blanc + carton non séparable + peintures multiples non séparable	69LAH0202P003	Mur F	BON ETAT	Amiante non détecté	ZSO
Placard 1		Enduit / Peinture	Enduit plâtreux blanc + carton non séparable + peintures multiples non séparable	69LAH0202P003	Mur A	BON ETAT	Amiante non détecté	ZSO
Placard 1		Enduit / Peinture	Enduit plâtreux blanc + carton non séparable + peintures multiples non séparable	69LAH0202P003	Mur B	BON ETAT	Amiante non détecté	ZSO
Placard 1		Enduit / Peinture	Enduit plâtreux blanc + carton non séparable + peintures multiples non séparable	69LAH0202P003	Mur D	BON ETAT	Amiante non détecté	ZSO

PIECE	ETAGE	ELEMENTS	DESCRIPTIF LABORATOIRE	Echantillon	REPERAGE	ETAT	RESULTAT	METHODE
Entrée		Enduit / Peinture	Enduit plâtreux blanc + carton non séparable + peintures multiples non séparable	69LAH0202P003	Mur A	BON ETAT	Amiante non détecté	ZSO
Entrée		Enduit / Peinture	Enduit plâtreux blanc + carton non séparable + peintures multiples non séparable	69LAH0202P003	Mur B	BON ETAT	Amiante non détecté	ZSO
Entrée		Enduit / Peinture	Enduit plâtreux blanc + carton non séparable + peintures multiples non séparable	69LAH0202P003	Mur D	BON ETAT	Amiante non détecté	ZSO
Entrée		Enduit / Peinture	Enduit plâtreux blanc + carton non séparable + peintures multiples non séparable	69LAH0202P003	Mur E	BON ETAT	Amiante non détecté	ZSO
Entrée		Enduit / Peinture	Enduit plâtreux blanc + carton non séparable + peintures multiples non séparable	69LAH0202P003	Mur F	BON ETAT	Amiante non détecté	ZSO
Entrée		Enduit / Peinture	Enduit plâtreux blanc + carton non séparable + peintures multiples non séparable	69LAH0202P003	Mur H	BON ETAT	Amiante non détecté	ZSO
WC		Enduit / Peinture	Enduit plâtreux blanc + carton non séparable + peintures multiples non séparable	69LAH0202P003	Mur C	BON ETAT	Amiante non détecté	ZSO
WC		Enduit / Peinture	Enduit plâtreux blanc + carton non séparable + peintures multiples non séparable	69LAH0202P003	Mur D	BON ETAT	Amiante non détecté	ZSO

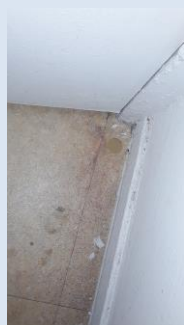
PIECE	ETAGE	ELEMENTS	DESCRIPTIF LABORATOIRE	Echantillon	REPERAGE	ETAT	RESULTAT	METHODE
Cuisine		Enduit / Peinture	Enduit plâtreux blanc + carton non séparable + peintures multiples non séparable	69LAH0202P003	Mur D	BON ETAT	Amiante non détecté	ZSO
Cuisine		Enduit / Peinture	Enduit plâtreux blanc + carton non séparable + peintures multiples non séparable	69LAH0202P003	Mur E	BON ETAT	Amiante non détecté	ZSO
Salle de bains		Colle faïence	Colle beige + peintures multiples non séparable + carrelage	69LAH0202P006	Mur B	DEGRADATION PARTIELLE	Amiante non détecté	ZSO
Salle de bains		Colle faïence	Colle beige + peintures multiples non séparable + carrelage	69LAH0202P006	Mur C	DEGRADATION PARTIELLE	Amiante non détecté	ZSO
Salle de bains		Colle faïence	Colle beige + matériau gris en faible quantité non séparable + peinture non séparable + carrelage	69LAH0202P007	Mur B	DEGRADATION PARTIELLE	Amiante non détecté	ZSO
Salle de bains		Colle faïence	Colle beige + matériau gris en faible quantité non séparable + peinture non séparable + carrelage	69LAH0202P007	Mur C	DEGRADATION PARTIELLE	Amiante non détecté	ZSO

ZSO : Zone de Similitude d'Ouvrage

ANNEXE 1 – PHOTOS DES ELEMENTS AMIANTES ET/OU NON AMIANTES

PRELEVEMENT : 69LAH0202P001			
NOM DU CLIENT	NUMERO DU DOSSIER		PIECE OU LOCAL
OPH77	69LAH0202 07/03/2018		Chambre 2
ELEMENT	DESCRIPTIF DU LABORATOIRE	DATE DE PRELEVEMENT	NOM DE L'OPERATEUR
Dalle de sol	Revêtement souple beige + colle polymère jaune non séparable + ragréage gris + sous couche de ragréage blanche non séparable	07/03/2018	GUERIN Olivier
LOCALISATION		RESULTAT	
Sol		Amiante non détecté	

EMPLACEMENT



PRELEVEMENT : 69LAH0202P002			
NOM DU CLIENT	NUMERO DU DOSSIER		PIECE OU LOCAL
OPH77	69LAH0202 07/03/2018		Chambre 2
ELEMENT	DESCRIPTIF DU LABORATOIRE	DATE DE PRELEVEMENT	NOM DE L'OPERATEUR
Enduit / Peinture béton	Enduit plâtreux beige + peintures multiples non séparable	07/03/2018	GUERIN Olivier
LOCALISATION		RESULTAT	
Mur C		Amiante détecté (Chrysotile)	

EMPLACEMENT



PRELEVEMENT : 69LAH0202P003			
NOM DU CLIENT	NUMERO DU DOSSIER		PIECE OU LOCAL
OPH77	69LAH0202 07/03/2018		Chambre 2
ELEMENT	DESCRIPTIF DU LABORATOIRE	DATE DE PRELEVEMENT	NOM DE L'OPERATEUR
Enduit / Peinture	Enduit plâtreux blanc + carton non séparable + peintures multiples non séparable	07/03/2018	GUERIN Olivier
LOCALISATION		RESULTAT	
Mur E		Amiante non détecté	

EMPLACEMENT



PRELEVEMENT : 69LAH0202P004			
NOM DU CLIENT	NUMERO DU DOSSIER		PIECE OU LOCAL
OPH77	69LAH0202 07/03/2018		Chambre 2
ELEMENT	DESCRIPTIF DU LABORATOIRE	DATE DE PRELEVEMENT	NOM DE L'OPERATEUR
Enduit / Calicot	Enduit plâtreux blanc + carton avec poussières non séparable + peintures multiples non séparable	07/03/2018	GUERIN Olivier
LOCALISATION		RESULTAT	
Mur B		Amiante détecté (Chrysotile)	

EMPLACEMENT



PRELEVEMENT : 69LAH0202P005			
NOM DU CLIENT	NUMERO DU DOSSIER	PIECE OU LOCAL	
OPH77	69LAH0202 07/03/2018	Chambre 2	
ELEMENT	DESCRIPTIF DU LABORATOIRE	DATE DE PRELEVEMENT	NOM DE L'OPERATEUR
Enduit / Peinture béton	Enduit plâtreux beige en vrac + peintures multiples non séparable	07/03/2018	GUERIN Olivier
LOCALISATION		RESULTAT	
Plafond		Amiante détecté (Chrysotile)	

EMPLACEMENT



PRELEVEMENT : 69LAH0202P006			
NOM DU CLIENT	NUMERO DU DOSSIER	PIECE OU LOCAL	
OPH77	69LAH0202 07/03/2018	Salle de bains	
ELEMENT	DESCRIPTIF DU LABORATOIRE	DATE DE PRELEVEMENT	NOM DE L'OPERATEUR
Colle faïence	Colle beige + peintures multiples non séparable + carrelage	07/03/2018	GUERIN Olivier
LOCALISATION		RESULTAT	
Mur C		Amiante non détecté	

EMPLACEMENT



PRELEVEMENT : 69LAH0202P007			
NOM DU CLIENT	NUMERO DU DOSSIER		PIECE OU LOCAL
OPH77	69LAH0202 07/03/2018		Salle de bains
ELEMENT	DESCRIPTIF DU LABORATOIRE	DATE DE PRELEVEMENT	NOM DE L'OPERATEUR
Colle faïence	Colle beige + matériau gris en faible quantité non séparable + peinture non séparable + carrelage	07/03/2018	GUERIN Olivier
LOCALISATION		RESULTAT	
Mur C		Amiante non détecté	

EMPLACEMENT



PRELEVEMENT : 69LAH0202P008			
NOM DU CLIENT	NUMERO DU DOSSIER		PIECE OU LOCAL
OPH77	69LAH0202 07/03/2018		Séjour
ELEMENT	DESCRIPTIF DU LABORATOIRE	DATE DE PRELEVEMENT	NOM DE L'OPERATEUR
Plaque de type « Glasal »		07/03/2018	GUERIN Olivier
LOCALISATION		RESULTAT	
Mur A		Amiante détectée	

EMPLACEMENT



PRELEVEMENT : 69LAH0202P009			
NOM DU CLIENT	NUMERO DU DOSSIER		PIECE OU LOCAL
OPH77	69LAH0202 07/03/2018		WC
ELEMENT	DESCRIPTIF DU LABORATOIRE	DATE DE PRELEVEMENT	NOM DE L'OPERATEUR
Conduit Amiante ciment		07/03/2018	GUERIN Olivier
LOCALISATION		RESULTAT	
Conduits		Amiante détectée	

EMPLACEMENT



ANNEXE 3 – PROCES VERBAUX D'ANALYSES



Parc Edonia - Bât. R - Rue de la Terre Adélie - CS n° 66862
35768 SAINT-GREGOIRE CEDEX
Tel : 02.99.35.41.41
Fax : 02.99.35.41.42
www.itga.fr

Accréditation n° 1-5967



Liste des sites et portées disponibles sur www.cofrac.fr

L'accréditation du COFRAC atteste de la compétence des laboratoires pour les seuls essais couverts par l'accréditation qui sont identifiés par le symbole :

RAPPORT SYNTHÉTIQUE D'ANALYSE NUMÉRO IT0718-27864 EN DATE DU 15/03/2018 RECHERCHE ET IDENTIFICATION D'AMIANTE SUR PRELEVEMENT(S) DE MATERIAU(X)

Ce rapport ne concerne que les échantillons soumis à l'analyse.

Cliant : EXPERT HABITAT & INDUSTRIE INGENIERIE- AGENCE IDF (COMPTE MATERIAUX) 2 rue Traversière 78580 LES ALLUETS LE ROI	Réf. Commande ITGA : IT0718-27864 Réf. Commande Client : 69LAH0202-01
---	--

Prélèvement(s) : Reçu au laboratoire le : 13/03/2018

Préparation(s) : Effectuée de façon à être représentative de l'échantillon

- Pour une analyse au Microscope Optique à Lumière Polarisée (MOLP) : pas de traitement thermique ou mécanique
- ou
- Pour une analyse au Microscope Electronique à Transmission Analytique (META) : broyage mécanique, récupération de poussières sur grille de microscope électronique (méthode interne IT 085 ou IT 286)

Technique Analytique(s) :
ou
- Microscopie Optique à Lumière Polarisée (méthode guide HSG 248 - appendice 2)
- Microscopie Electronique à Transmission Analytique (parties pertinentes de la norme NF X 43-050)

Résultat(s) :

Fraction analysée	Technique analytique	Nb de préparations	Date d'analyse	Résultat / Type d'amiante
Réf dossier client : 69LAH0202-01 - 17 SQUARE DU VENEUR 77420 CHAMPS SUR MARNE Réf échantillon client : 69LAH0202P001 / LOGEMENTS COLLECTIFS - - - / Chambre 2 Sol Dalle de sol				Réf échantillon ITGA : IT071803-21817 Description ITGA : Revêtement souple beige / Colle polymère jaune / Ragréage gris / Sous couche de ragréage blanche
▀ Revêtement souple beige + colle polymère jaune non séparable + ragréage gris + sous couche de ragréage blanche non séparable	META	1	14/03/2018	Amiante non détecté / -
Réf dossier client : 69LAH0202-01 - 17 SQUARE DU VENEUR 77420 CHAMPS SUR MARNE Réf échantillon client : 69LAH0202P002 / LOGEMENTS COLLECTIFS - - - / Chambre 2 Mur C Enduit Peinture béton				Réf échantillon ITGA : IT071803-21818 Description ITGA : Enduit plâtreux beige / Peintures multiples
▀ Enduit plâtreux beige + peintures multiples non séparable	META	3	15/03/2018	Présence de fibres d'amiante / Chrysotile
Réf dossier client : 69LAH0202-01 - 17 SQUARE DU VENEUR 77420 CHAMPS SUR MARNE Réf échantillon client : 69LAH0202P003 / LOGEMENTS COLLECTIFS - - - / Chambre 2 Mur E Enduit Peinture				Réf échantillon ITGA : IT071803-21819 Description ITGA : Enduit plâtreux blanc / Carton / Peintures multiples
▀ Enduit plâtreux blanc + carton non séparable + peintures multiples non séparable	META	1	14/03/2018	Amiante non détecté / -

Validé par : Florent LE MASSON - Analyste



La reproduction de ce rapport n'est autorisée que sous sa forme intégrale ; ce rapport ne doit pas être reproduit partiellement sans l'approbation du laboratoire.

Sauf demande particulière et écrite du client, les échantillons sont conservés pendant 6 mois et les rapports pendant 2 ans.

DTA 164-01 rev 03

Page 1/2

**RAPPORT SYNTHÉTIQUE D'ANALYSE NUMÉRO IT0718-27864 EN DATE DU 15/03/2018
RECHERCHE ET IDENTIFICATION D'AMIANTE SUR PRELEVEMENT(S) DE MATERIAU(X)**

Fraction analysée	Technique analytique	Nb de préparations	Date d'analyse	Résultat / Type d'amiante
Réf dossier client : 69LAH0202-01 - 17 SQUARE DU VENEUR 77420 CHAMPS SUR MARNE Réf échantillon client : 69LAH0202P004 / LOGEMENTS COLLECTIFS - - - / Chambre 2 Mur B Enduit Callicot				Réf échantillon ITGA : IT071803-21820 Description ITGA : Enduit plâtreux blanc / Carton avec poussières / Peintures multiples
* Enduit plâtreux blanc + carton avec poussières non séparable + peintures multiples non séparable	META	1	15/03/2018	Présence de fibres d'amiante / Chrysotile
Réf dossier client : 69LAH0202-01 - 17 SQUARE DU VENEUR 77420 CHAMPS SUR MARNE Réf échantillon client : 69LAH0202P005 / LOGEMENTS COLLECTIFS - - - / Chambre 2 Plafond Enduit Peinture béton				Réf échantillon ITGA : IT071803-21821 Description ITGA : Enduit plâtreux beige en vrac / Peintures multiples
* Enduit plâtreux beige en vrac + peintures multiples non séparable	META	1	14/03/2018	Présence de fibres d'amiante / Chrysotile
Réf dossier client : 69LAH0202-01 - 17 SQUARE DU VENEUR 77420 CHAMPS SUR MARNE Réf échantillon client : 69LAH0202P006 / LOGEMENTS COLLECTIFS - - - / Salle de bains Mur C Colle faïence				Réf échantillon ITGA : IT071803-21822 Description ITGA : Colle beige / Peintures multiples / Carrelage
* Colle beige + peintures multiples non séparable + carrelage	META	1	14/03/2018	Amiante non détecté / -
Réf dossier client : 69LAH0202-01 - 17 SQUARE DU VENEUR 77420 CHAMPS SUR MARNE Réf échantillon client : 69LAH0202P007 / LOGEMENTS COLLECTIFS - - - / Salle de bains Mur C Colle faïence				Réf échantillon ITGA : IT071803-21823 Description ITGA : Colle beige / Matériau gris en faible quantité / Peinture / Carrelage
* Colle beige + matériau gris en faible quantité non séparable + peinture non séparable + carrelage	META	1	15/03/2018	Amiante non détecté / -

La reproduction de ce rapport n'est autorisée que sous sa forme intégrale : ce rapport ne doit pas être reproduit partiellement sans l'approbation du laboratoire.

Sauf demande particulière et écrite du client, les échantillons sont conservés pendant 6 mois et les rapports pendant 2 ans.

DTA 164-01 rev 03

Page 2/2

ATTESTATION(S)



réinventons / notre métier



Votre attestation Responsabilité Civile

AXA France IARD atteste que :

EXPERT HABITAT ET INDUSTRIE INGENIERIE
21 ROUTE D'ALBERT
62450 AVESNES LES BAPAUME

Est titulaire du contrat d'assurance n° 10063271004 ayant pris effet le 01/03/2018.

Ce contrat garantit les conséquences pécuniaires de la Responsabilité civile pouvant lui incomber du fait de l'exercice des activités suivantes :

DIAGNOSTICS TECHNIQUES IMMOBILIERS OBLIGATOIRES, REALISES DANS LE CADRE DE LA CONSTITUTION DU DOSSIER TECHNIQUE IMMOBILIER ET/ OU AUTRES MISSIONS REALISEES EN DEHORS DU DOSSIER TECHNIQUE, TELS QUE FIGURANT DANS LA LISTE LIMITATIVE CI-DESSOUS :

- ETAT MENTIONNANT LA PRESENCE OU L'ABSENCE DE MATERIAUX CONTENANT DE L'AMIANTE
- DIAGNOSTIC TECHNIQUE AMIANTE
- DIAGNOSTIC AMIANTE PARTIES PRIMITIVES
- CONTROLE PERIODIQUE (AMIANTE)
- CONTROLE VISUEL APRES TRAVAUX (PLOMB - AMIANTE)
- REPERAGE AMIANTE AVANT/ APRES TRAVAUX ET DEMOLITION
- REPERAGE AMIANTE ET D'HAP SUR SURFACE BITUMEE ET ENROBES
- DIAGNOSTIC PLOMB DANS L'EAU
- CONSTAT DES RISQUES D'EXPOSITION AU PLOMB (CREP)
- DIAGNOSTIC DE RISQUE D'INTOXICATION AU PLOMB DANS LES PEINTURES (DRIPP)
- RECHERCHE DE PLOMB AVANT TRAVAUX / DEMOLITION
- ETAT RELATIF A LA PRESENCE DE TERMITES
- ETAT PARASITAIRE (MERULES, VRILLETES, LYCTUS)
- INFORMATION SUR LA PRESENCE DE RISQUE DE MERULE (LOI ALUR)
- MESURAGE LOI CARREZ ET LOI BOUTIN
- CALCULS DES MILLIEMES - TANTIEMES DE COPROPRIETE ET REALISATION DE PLANS ASSOCIES SELON LES TEXTES SUIVANTS : LOI 65-557 DU 10 JUILLET 1965, DECRET 67-223 DU 17 MARS 1967, DECRET 2004-479 du 27 mai 2004 ET SUIVANTS FIXANT LE STATUT DE LA COPROPRIETE DES IMMEUBLES BATIS.
- ETAT DE L'INSTALLATION INTERIEURE DE GAZ
- ETAT DES RISQUES NATURELS, MINIERES ET TECHNOLOGIQUES (ENRNM7)
- DIAGNOSTIC DE PERFORMANCE ENERGETIQUE
- DPE INDIVIDUEL POUR MAISONS INDIVIDUELLES, APPARTEMENTS ET LOTS TERTIAIRES AFFECTES A DES IMMEUBLES A USAGE PRINCIPAL D'HABITATION, AINSI QUE LES ATTESTATIONS DE PRISE EN COMPTE DE LA REGLEMENTATION THERMIQUE.
- ETAT DE L'INSTALLATION INTERIEURE D'ELECTRICITE.
- ETUDE REGLEMENTATION THERMIQUE 2005 ET 2012.
- DOCUMENT ETABLI A L'ISSUE DU CONTROLE DES INSTALLATIONS D'ASSAINISSEMENT NON COLLECTIF
- DIAGNOSTIC ASSAINISSEMENT AUTONOME ET COLLECTIF
- ETAT DES LIEUX LOCATIFS
- DIAGNOSTIC DE SECURITE PISCINE
- CERTIFICAT DE DECENCE ET CERTIFICAT DE TRAVAUX DE REHABILITATION
- DIAGNOSTIC POUR OBTENTION DE PRET A TAUX ZERO
- INFILTROMETRIE- MESURES DE PERMEABILITE DU BATIMENT ET DES RESEAUX AERALIQUES
- THERMOGRAPHIE INFRAROUGE
- DIAGNOSTIC RADON : UNIQUEMENT POUR MAISONS INDIVIDUELLES ET IMMEUBLES D'HABITATION, A L'EXCLUSION DES ERP.
- DIAGNOSTIC DANS LE CADRE DE LA LOI SRU AVANT MISE EN COPROPRIETE
- DIAGNOSTIC DECHETS DE CHANTIER - ARTICLES R 111-43 A R 111-49 DU CODE DE LA CONSTRUCTION ET DE L'HABITATION
- DOCUMENT UNIQUE D'EVALUATION DES RISQUES COPROPRIETE - Articles L 230 2, III, R 230-1 DU CODE DU TRAVAIL
- DIAGNOSTIC TECHNIQUE GLOBAL (DTG) POUR LES COPROPRIETES - LOI N° 2014-366 POUR L'ACCES AU LOGEMENT ET UN URBANISME RENOVE « ALUR », A L'EXCLUSION DE MISSIONS RELEVANT D'UN PROFESSIONNEL DE LA VENTE OU DE LA LOCATION DE BIENS IMMOBILIERS.
- DIAGNOSTIC ACCESSIBILITE HANDICAPES
- EXPERTISE EN VALEUR VENALE ET LOCATIVE (SOUS RESERVE D'OBTENTION DE FORMATION)
- ETAT DESCRIPTIF DE DIVISION

La garantie Responsabilité civile professionnelle s'exerce à concurrence de 5 000 000 € par année d'assurance.

La présente attestation est valable du 01/03/2018 au 01/01/2019 et ne peut engager l'assureur au-delà des limites et conditions du contrat auquel elle se réfère.

Ce contrat permet à l'assuré de satisfaire à l'obligation d'assurance de responsabilité civile professionnelle résultant des dispositions de l'article R271-2 du Code de la Construction et de l'Habitation (décret n° 2006-1114 du 5 septembre 2006 relatif aux diagnostics techniques immobiliers) pour l'établissement des documents visés à l'article L271-4 dudit Code.

L'assuré doit être titulaire d'une certification de compétence en cours de validité délivrée par un organisme accrédité dans le domaine de la construction ou employer des salariés ou être constitué de personnes physiques qui disposent de ladite certification de compétence en cours de validité pour l'établissement des documents visés aux articles L271-4 et L134-1 du code de la Construction et de l'Habitation.

A défaut la garantie n'est pas acquise.

Le présent document, établi par AXA, est valable jusqu'au 01/01/2019 sous réserve du paiement des cotisations. Il a pour objet d'attester l'existence d'un contrat. Il ne constitue toutefois pas une présomption d'application des garanties et ne peut engager AXA au-delà des clauses, conditions et limites du contrat auquel il se réfère. Les exceptions de garantie opposables au souscripteur le sont également aux bénéficiaires de l'indemnité (résiliation, nullité, règle proportionnelle, exclusions, déchéances, ...).

Toute adjonction autre que le cachet et la signature du représentant de la Société est réputée non écrite.

Fait à Pessac, le 15/02/2018 - Pour la Compagnie,

VD ASSOCIES
81, Bd Pierre Premier
33110 LE BOUSCAT
RCS 794 672 238 ORIAS : 13010220
Tél. : 05 56 30 95 75

PEFC 10-31-1483 / Contrôle PEFC



UNE RECHAUFFE 22 20105 861

CERTIFICAT DE COMPETENCES



La certification de compétence de personnes physiques est attribuée par ABCIDIA CERTIFICATION à

GUERIN Olivier
sous le numéro 17-881

Cette certification concerne les spécialités de diagnostics immobiliers suivantes :

- Amiante** sans mention Prise d'effet : 17/02/2017 Validité : 16/02/2022
Arrêté du 25 juillet 2016 définissant les critères de certification des compétences des personnes physiques opérateurs de repérage et de diagnostic amiante dans les immeubles bâtis et les critères d'accréditation des organismes de certification.
- DPE** individuel Prise d'effet : 24/03/2017 Validité : 23/03/2022
Arrêté du 16 octobre 2006 définissant les critères de certification des compétences des personnes physiques réalisant le diagnostic de performance énergétique et les critères d'accréditation des organismes de certification, modifié par l'arrêté du 13 décembre 2011
- Gaz** Prise d'effet : 24/03/2017 Validité : 23/03/2022
Arrêté du 6 avril 2007 définissant les critères de certification des compétences des personnes physiques réalisant l'état de l'installation intérieure de gaz et les critères d'accréditation des organismes de certification, modifié par l'arrêté du 15 décembre 2011.
- CREP** Prise d'effet : 17/02/2017 Validité : 16/02/2022
Arrêté du 21 novembre 2006 définissant les critères de certification des compétences des personnes physiques opérateurs des constats de risque d'exposition au plomb ou agréés pour réaliser des diagnostics plomb dans les immeubles d'habitation et les critères d'accréditation des organismes de certification modifié par l'arrêté du 7 décembre 2011
- Termites** Prise d'effet : 17/02/2017 Validité : 16/02/2022
Zone d'intervention : France métropolitaine
Arrêté du 30 octobre 2006 définissant les critères de certification des compétences des personnes physiques réalisant l'état relatif à la présence de termites dans le bâtiment et les critères d'accréditation des organismes de certification, modifié par l'arrêté du 7 décembre 2011
- Electricité** Prise d'effet : 24/03/2017 Validité : 23/03/2022
Arrêté du 8 juillet 2008 définissant les critères de certification des compétences des personnes physiques réalisant l'état de l'installation intérieure d'électricité et les critères d'accréditation des organismes de certification, modifié par l'arrêté du 10 décembre 2009



Accréditation
n°4-0540
portée disponible sur
www.cofrac.fr

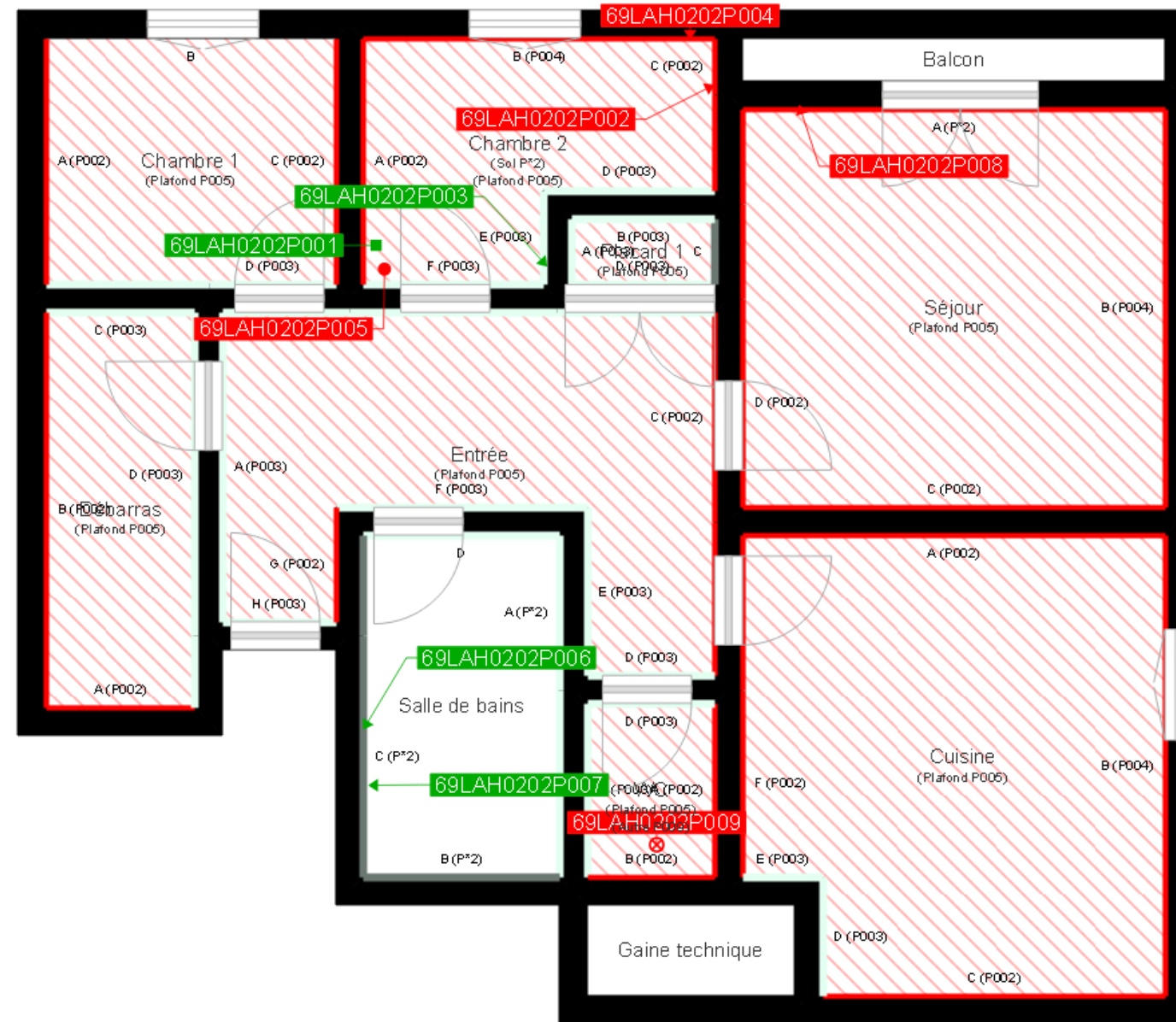
Véronique DELMAY
Gestionnaire des certifiés









Le maintien des dates de validité mentionnées ci-dessus est conditionné à la bonne exécution des opérations de surveillance
Certification délivrée selon le dispositif particulier de certification de diagnostic immobilier PRO 06

ABCIDIA CERTIFICATION - 4 route de la Noue 91190 GIF-SUR -YVETTE - 01 64 46 68 24
www.abcidia-certification.fr - contact@abcidia-certification.fr

ENR 20 V6 du 02 avril 2014



	Murs périphériques / Plaques de plâtre
	Murs Bois
	Murs Brique
	Murs Béton brut
	Cloisons Plaques de plâtre
	Murs carreaux de plâtre
	Murs Béton / Enduit
	Murs porteurs et/ou mur de refend / Plaques de plâtre
	Murs périphériques / Doublage (plaque de plâtre + isolant)
	Torchis
	Murs Amiantés
	Murs Brique / Enduit
	Murs Brique plâtrière

-  Prélèvements de sol amiantés
-  Prélèvements de sol non amiantés
-  Prélèvements de plafonds amiantés
-  Prélèvements de plafonds non amiantés
- Prélèvements de murs amiantés
- Prélèvements de murs non amiantés
- X Autres types de prélèvements amiantés
- X Autres types de prélèvements non amiantés
-  Sol amianté
-  Plafond amianté
-  Sol et Plafond amiantés